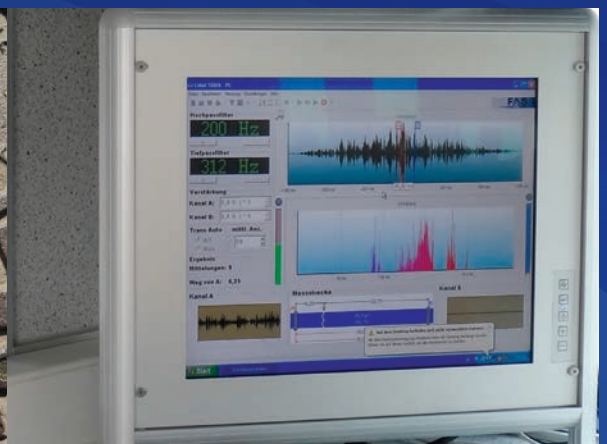




FAST

WWW.FAST-RUS.RU

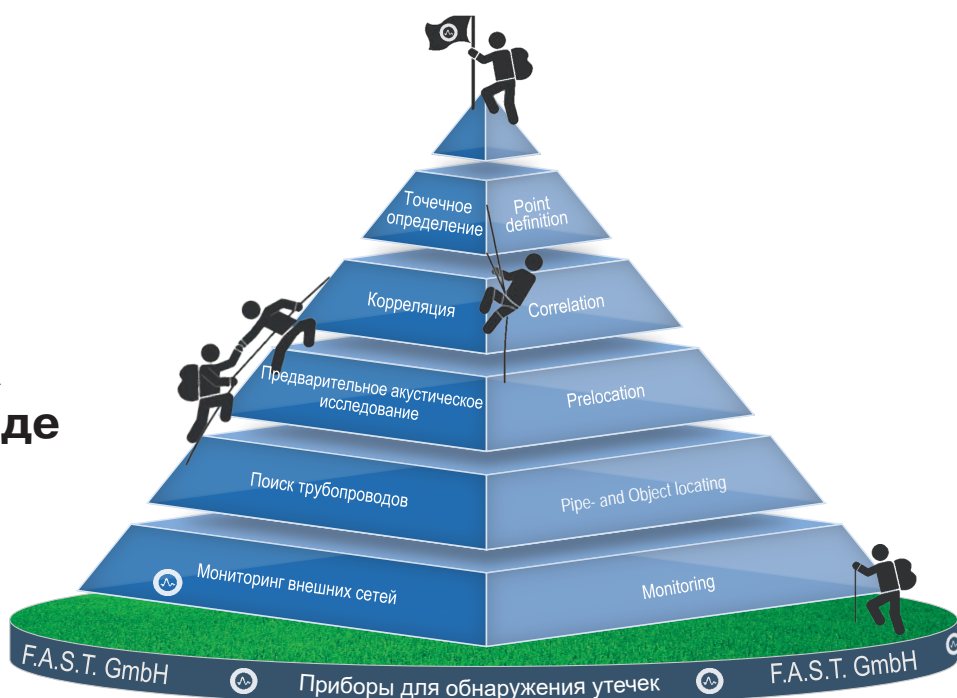


**Трассо-течеискатели PipeMis
для поиска и мониторинга
скрытых утечек на трубопроводах**



 **ОЛЬМАКС**
WWW.OLMAX.RU

Поиск утечек в трубопроводе



Комплексное решение проблемы

МОНИТОРИНГ

Мониторинг объединяет в себе технологии непрерывной записи данных исследования трубопроводных сетей. Под мониторингом понимается сбор и хранение данных и получение как можно более точного представления о реальном состоянии сетей. Если во время мониторинга констатируется событие (например, утечка), проводятся дальнейшие мероприятия (предварительное акустическое исследование утечек, учёт, корреляция и точечное определение течи).

ПОИСК ТРУБОПРОВОДОВ

При отсутствии схемы сети коммуникаций необходимо сначала определить расположение трубопровода. Существуют электрические или акустические способы поиска участков трубопровода.

ПРЕДВАРИТЕЛЬНОЕ АКУСТИЧЕСКОЕ ИССЛЕДОВАНИЕ УЧАСТКА

Предварительное исследование — это этап, предшествующий точечному определению места утечки. На данном этапе идентифици-

руется участок трубопровода, на котором расположена течь.

КОРРЕЛЯЦИЯ

Корреляция — это одна из технологий точечного определения места утечки. Данный метод выделяется отдельно в связи с его особой значимостью. Эта технология предполагает корреляцию двух акустических сигналов между собой. Результатом корреляции являются данные о расстоянии, на котором определяется утечка. В ряде случаев данные, полученные в результате корреляции, подтверждаются путём применения дополнительной технологии точечного определения места утечки.

ТОЧЕЧНОЕ ОПРЕДЕЛЕНИЕ МЕСТА ТЕЧИ

Технологии точечного определения места утечки дают возможность провести поиск с точностью, позволяющей выполнять работы по раскопкам трубопровода в минимальном объёме, требуемом для ремонта обнаруженного повреждения.



STANDARD SOLUTIONS — СТАНДАРТНЫЕ РЕШЕНИЯ

ОБСЛЕДОВАНИЕ ТРУБ

3–12

Трассо- и течеискатель PipeMic® Flex (ПайпМик Флекс)	4–5
Трассо- и течеискатель PipeMic® M (ПайпМик М)	6–7
Трассо- и течеискатель PipeMic® XL/XXL (ПайпМик XL/XXL)	8–9

Течеискатели PipeMic® используются в трубах из любых материалов. Счётчик метров упрощает процесс обнаружения течи. Применение опции «Определение расположения кабеля» позволяет точно установить местоположение трубопровода (трассы), а опция «Определение микрофона» — положение места утечки.

Трассо-течеискатель PipeMic® Flex (ПайпМик Флекс)

Точечное обнаружение утечек



ОБНАРУЖИВАЕТ УТЕЧКИ В САМЫХ СЛОЖНЫХ УСЛОВИЯХ.

УЛЬТРАГИБКИЙ СТЕКЛОВОЛОКОННЫЙ КАБЕЛЬ ДИАМЕТРОМ 4,5 ММ.

МОЖНО ИСПОЛЬЗОВАТЬ В ТРУБОПРОВОДАХ С НЕСКОЛЬКИМИ ИЗГИБАМИ ПОДРЯД.

ФУНКЦИЯ 3-В-1:

АКУСТИЧЕСКИЙ ПОИСК УТЕЧЕК + ПОИСК ТРУБОПРОВОДА + ОПРЕДЕЛЕНИЕ КОНЕЧНОЙ ТОЧКИ.

ОБОРУДОВАНИЕ



Основное устройство
с кабелем до 90 м



Прибор
для поиска трассы
(различные модели)



Наушники с Bluetooth



Чемодан
для принадлежностей



Дезинфицирующие
средства



Динамик с Bluetooth



Соединительный кабель
PipeMic® — прибор
для поиска трассы



Принадлежности
для зарядки

Соединение
для шланга



Ключ
с Bluetooth
для Aqua
M300

Батарея 9 В



Муфты GEKA с внутренней
и наружной резьбой

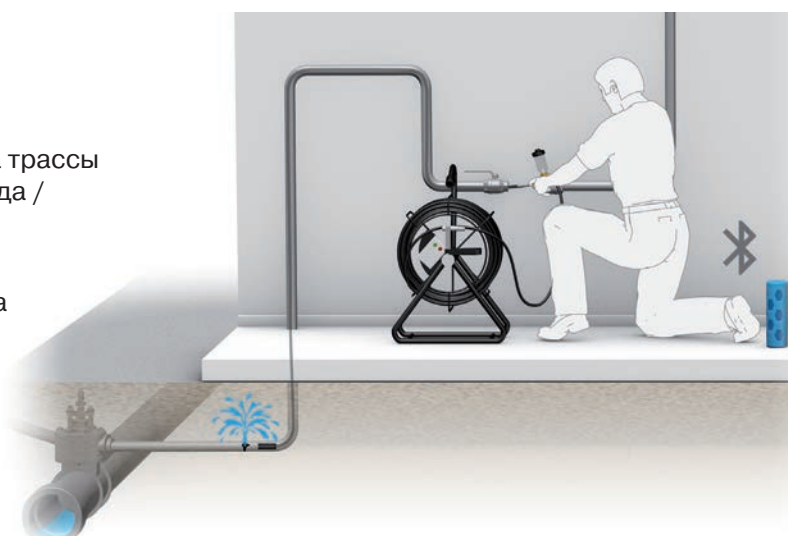


Тройник 45°, 190 мм
для точки установки
(например, счётчика)

Устройство
для облегчения ввода прибора в трубу

ПРИМЕНЕНИЕ

- Подсоединить прибор для поиска трассы и осуществить поиск трубопровода / определение конечной точки.
- Встроенное приспособление для дезинфицирующего средства для безопасного использования системы.



Проталкивание через счётчик, колодец или устройство для облегчения ввода прибора в трубопровод, находящийся под давлением.
Определение положения утечки по максимальному шуму

Трассо-течеискатель PipeMic® M (ПайпМик М)

Точечное определение



ОПРЕДЕЛЯЕТ МЕСТОПОЛОЖЕНИЕ ТЕЧЕЙ С ВЫСОЧАЙШЕЙ ТОЧНОСТЬЮ.

МНОГОФУНКЦИОНАЛЬНОЕ УСТРОЙСТВО В СЕМЕЙСТВЕ PIPEMIC®,
РАЗРАБОТАННОЕ ДЛЯ ДОМОВЫХ ВВОДОВ И МАЛЫХ РАСПРЕДЕЛИТЕЛЬНЫХ ЛИНИЙ.

ПОСТАВЛЯЕТСЯ С КАБЕЛЕМ ДЛИНОЙ ДО 90 М.

ФУНКЦИЯ 3-В-1:

АКУСТИЧЕСКИЙ ПОИСК УТЕЧЕК + ПОИСК ТРУБОПРОВОДА + ОПРЕДЕЛЕНИЕ КОНЕЧНОЙ ТОЧКИ.

ОБОРУДОВАНИЕ



Основное устройство с кабелем до 90 м



Прибор для поиска сетей (различные модели)



Наушники с Bluetooth



Чемодан для принадлежностей



Дезинфицирующие средства



Динамик с Bluetooth



Соединение для шланга



Батарея 9 В



Тройник 45°, 190 мм для точки установки (например, счётчика)



Соединительный кабель PipeMic® — прибор для поиска трассы



Принадлежности для зарядки



Ключ с Bluetooth для Aqua M300



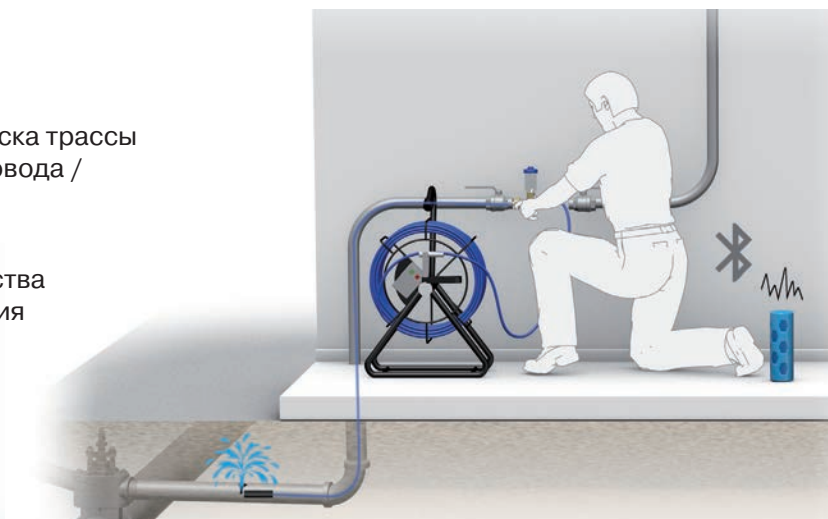
Муфты GEKA с внутренней и наружной резьбой

Устройство для облегчения ввода прибора в трубу



ПРИМЕНЕНИЕ

- Подсоединить прибор для поиска трассы и осуществить поиск трубопровода / определение конечной точки.
- Встроенное приспособление для дезинфицирующего средства для безопасного использования системы.



Проталкивание через счётчик, колодец или устройство для облегчения ввода прибора в трубопровод, находящийся под давлением. Определение положения утечки по максимальному шуму

Распределительные сети
Внешние сети
Магистральные трубопроводы

ТОЧЕЧНОЕ ОПРЕДЕЛЕНИЕ

КОРРЕЛЯЦИЯ

ПРЕДВАРИТЕЛЬНОЕ
ИССЛЕДОВАНИЕ

ПОИСК ТРУБОПРОВОДОВ

МОНИТОРИНГ

Трассо-течеискатель PipeMic® XL/XXL (ПайпМик XL/XXL)

Точечное определение утечек



ОПРЕДЕЛЯЕТ МЕСТОПОЛОЖЕНИЕ ТЕЧЕЙ С ВЫСОЧАЙШЕЙ ТОЧНОСТЬЮ.

СТЕКЛОВОЛОКОННЫЙ КАБЕЛЬ 9 ММ ДЛЯ ПРОТАЛКИВАНИЯ НА БОЛЬШИЕ РАССТОЯНИЯ
В ТРУБОПРОВОДАХ БОЛЬШИХ ДИАМЕТРОВ.

ПОСТАВЛЯЕТСЯ С КАБЕЛЕМ ДЛИНОЙ ДО 300 М.

ФУНКЦИЯ 3-В-1:

АКУСТИЧЕСКИЙ ПОИСК УТЕЧЕК + ПОИСК ТРУБОПРОВОДА + ОПРЕДЕЛЕНИЕ КОНЕЧНОЙ ТОЧКИ.

ОБОРУДОВАНИЕ

Основное устройство XL/XXL



Чемодан для принадлежностей



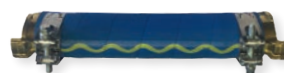
Дезинфицирующие средства



Наушники с Bluetooth



Прибор для поиска сетей (различные модели)



Соединение для шланга



Батарея 9 В



Соединительный кабель PipeMic® — прибор для поиска трассы



Принадлежности для зарядки



Ключ с Bluetooth для Aqua M300



Муфты GEKA с внутренней и наружной резьбой

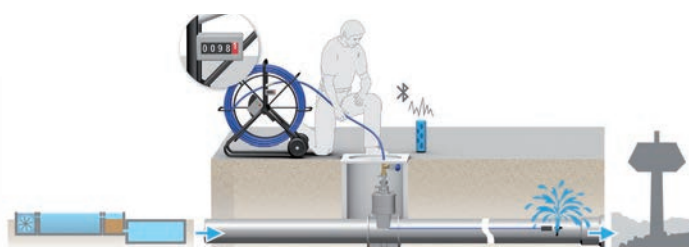


Динамик с Bluetooth

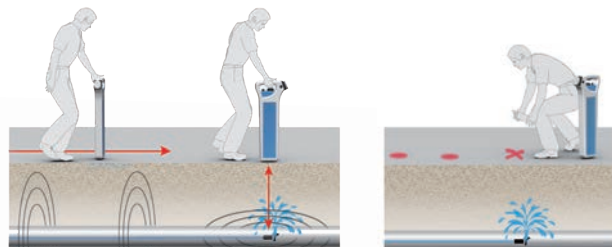


Устройство для облегчения ввода прибора в трубу

ПРИМЕНЕНИЕ



Проталкивание через счётчик, колодец или устройство для облегчения ввода прибора в трубопровод, находящийся под давлением.
Определение положения утечки по максимальному шуму



Подсоединить прибор для поиска трассы и осуществить поиск трубопровода / определение конечной точки.
Встроенное приспособление для дезинфицирующего средства для безопасного использования системы

Внутренние сети
Домовые вводы
Распределительные сети
Внешние сети
Магистральные трубопроводы

ТОЧЕЧНОЕ ОПРЕДЕЛЕНИЕ

КОРРЕЛЯЦИЯ

ПРЕДВАРИТЕЛЬНОЕ
ИССЛЕДОВАНИЕ

ПОИСК ТРУБОПРОВОДОВ

МОНИТОРИНГ

Автолаборатории для поиска утечек и мониторинга состояния трубопроводов

Индивидуальное оснащение по желанию заказчика



ИНДИВИДУАЛЬНОЕ ОФОРМЛЕНИЕ ВНУТРЕННЕГО ПРОСТРАНСТВА
ВСЕХ ТИПОВ ТРАНСПОРТНЫХ СРЕДСТВ С ПОМОЩЬЮ ГИБКИХ КОНСТРУКЦИЙ
ИЗ АЛЮМИНИЕВОГО ПРОФИЛЯ.

ОСНАЩЕНИЕ АВТОЛАБОРАТОРИИ ОБОРУДОВАНИЕМ FAST И ДРУГИМИ ПРИБОРАМИ
ПО ЖЕЛАНИЮ ЗАКАЗЧИКА.

КАЧЕСТВО И НАДЕЖНОСТЬ.

ПРИМЕРЫ



Вариант размещения оборудования сзади



Вариант расположения поста оператора



Вариант размещения оборудования сзади



Вариант размещения оборудования сзади



FAST

WWW.FAST-RUS.RU



ОЛЬМАКС

WWW.OLMAX.RU

РОССИЯ

Главный офис: • офис продаж • демонстрационный зал • склад • сервисный центр • учебный центр
• испытательная лаборатория

МОСКВА, 115280, ул. Автозаводская, д. 25

Горячая линия: **8 800 700-41-14** бесплатный звонок по России (ПН-ПТ с 9:00 до 18:00 МСК)

тел./факс: +7 495 / 792-59-46

e-mail: maaa@olmax.ru

www.fast-rus.ru

www.olmax.ru

Санкт-Петербург

Офис продаж, демонстрационный зал, склад, сервисный центр

Адрес: 145031, ул. Химиков, д. 18, оф. 25

Тел.: +7 (812) 412-30-44, +7 (812) 412-60-17

E-mail: info@olmax-spb.ru

www.olmax-spb.ru

Екатеринбург

Офис продаж, демонстрационный зал, склад, сервисный центр

Адрес: 620041, ул. Блюхера, д. 4

Тел.: +7 (343) 278-96-59, +7 (343) 278-96-79

E-mail: info@olmax-ural.ru

www.olmax-ural.ru

Краснодар

Офис продаж, демонстрационный зал, склад, сервисный центр

Адрес: 350059, ул. Новороссийская,

д. 236/1, оф. 104

Тел.: +7 (861) 217-01-93, +7 (861) 217-01-94

E-mail: info@olmax-yug.ru

www.olmax-yug.ru

Казань

Офис продаж, демонстрационный зал, склад, сервисный центр

Адрес: Республика Татарстан, 420054,

ул. Владимира Кулагина, д. 17, оф. 106

Тел.: +7 (843) 500-54-02

E-mail: info@olmax-kazan.ru

www.olmax-kazan.ru

Красноярск

Офис продаж, демонстрационный зал, склад, сервисный центр

Адрес: 660021, ул. Дубровинского, д. 112, пом. 2

Тел.: +7 (391) 276-75-33, +7 (391) 276-75-34

E-mail: info@olmax-krsk.ru

www.olmax-krsk.ru

Нижний Новгород

Офис продаж, демонстрационный зал, склад, сервисный центр

Адрес: 603034, ул. Кировская, д. 16, пом. 4

Тел.: +7 (831) 281-87-77, +7 (831) 251-69-06

E-mail: info@olmax-nn.ru

www.olmax-nn.ru

Самара

Офис продаж, демонстрационный зал, склад, сервисный центр

Адрес: 443086, ул. Мичурина, д. 147,

цокольный этаж, ком. 1

Тел.: +7 (846) 247-54-10, +7 (846) 247-54-11

E-mail: info@olmax-samara.ru

www.olmax-samara.ru

Хабаровск

Офис продаж, демонстрационный зал, склад, сервисный центр

Адрес: 680042, ул. Воронежская, д. 129, лит. Б, оф. 2

Тел.: +7 (4212) 78-81-28, +7 (4212) 78-82-31

E-mail: info@olmax-dv.ru

www.olmax-dv.ru

ВАШ ТОРГОВЫЙ ПРЕДСТАВИТЕЛЬ: